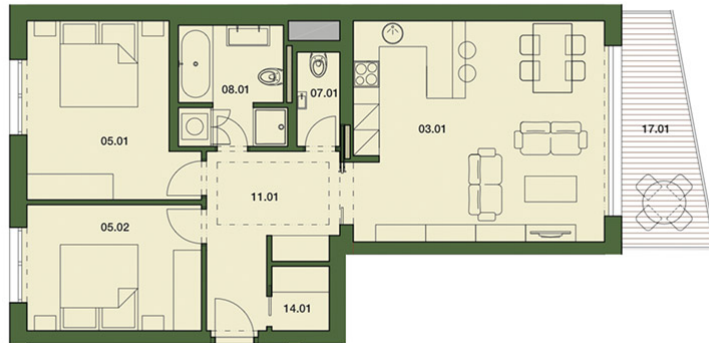


4 723 300 CZK

3 + кк

Площадь: 82.5 м²

3 этаж



Жилой комплекс «Berounská brána» включает в себя постройку пяти квартирных домов и 23 таунхаусов, где каждый сможет выбрать жилье своей мечты.

Проект располагается недалеко от берега реки Berounka и исторического центра городка Beroun. Местоположение проекта просто идеально для романтического проведения времени - прогулок вдоль реки и ужина в одном из множества ресторанов города.

В непосредственной близости комплекса находятся:

- детский сад, начальная и средняя школа, гимназия,
- магазины и супермаркеты,
- детские игровые площадки,
- больницы и медицинский центр,
- и многое другое.

Beroun лежит на месте слияния рек Berounka и Litavka и окружен двумя охраняемыми краевыми областями - Křivoklátsko и Český kraj. Городок находится посреди стратегической дорожной развязки и железнодорожного маршрута Прага - Пльзень. Транспортная доступность столицы превосходная - на поезде или автобусе вы можете доехать за 40 минут, а на машине всего лишь за 20 минут.