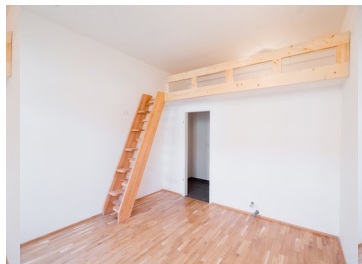




4 799 000 CZK

Тип сделки	Продажа
Первоначальный взнос за ипотеку	1 919 600 CZK
Ежемесячный платеж	12 957 CZK
Категория	Квартиры
Регион/район	Прага 2
Тип собственности	Частная
Тип дома	Кирпичный
Площадь	30 м2
Планировка	1 + кк
Этаж	4
Всего этажей	5



К покупке предлагается светлая однокомнатная квартира, площадью 30 м2, расположенная на четвёртом этаже исторического здания с новым лифтом по улице Легерова в центре Праги, в 150 метрах от станции метро И.П.Павлова. Предлагаемая квартира и здание в целом, в 2020 году прошли капитальную реконструкцию, в ходе которой была произведена полная замена инженерных коммуникаций, крыши, фасада, парадных маршей, подвальных помещений и внутреннего двора здания. Отделка квартиры имеет стандарт Премиум-класса.

Указанная продажная стоимость включает все платежи, налоги, комиссионные и юридические услуги. Возможно финансирование с помощью ипотеки.

Предлагаемая квартира идеально подходит для краткосрочной аренды, предполагаемая доходность инвестиций на уровне 5-6 % в год.

Представленные на фотографиях варианты отделки сан.узлов квартир отличаются и у каждой квартиры цветовая гамма кафеля и плитки могут быть иными. Для получения подробной информации контактируйте отдел продаж агентства.