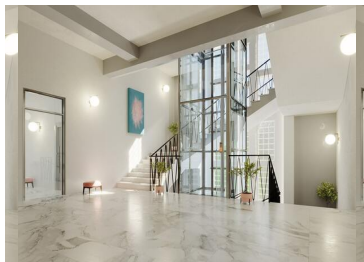




# 3 616 750 CZK



Жилой комплекс	Моје Kubáň
Тип сделки	Продажа
Первоначальный взнос за ипотеку	1 446 700 CZK
Ежемесячный платеж	9 765 CZK
Категория	Квартиры
Регион/район	Прага 10
Тип собственности	Частная
Тип дома	Кирпичный
Площадь	18.5 м2
Планировка	1 + кк
Этаж	2

В центре Кубанской площади (Kubánské náměstí) на Праге 10 расположено уникальное здание, которое было построено в 1960-х годах и благодаря своему неповторимому фасаду, облицованному песчаником, сразу стало визитной карточкой этого места. После комплексной реконструкции здесь будут построены необычные квартиры-лофт с высотой потолков почти пять метров и практичные инвестиционные апартаменты во второй части здания. Через весь дом ведет массивная мраморная лестница со стеклянным лифтом в центре, который будет перемещать вас между четырьмя этажами с комфортом.

Это репрезентативное пространство дополнено стальными деталями, а традиционные и снова входящие в моду стеклянные люксы обеспечивают много дневного света. Нынешняя крыша преобразится в две эксклюзивные квартиры с просторными террасами, открывающими потрясающие виды на окрестности.

Квартиры и апартаменты в проекте будут иметь планировку от 1+кк до 4+кк. Отдельные квартиры смогут похвастаться сверхнормативной высотой потолков, антресольными этажами и террасами с видом на всю площадь. Чтобы подчеркнуть уникальность места и архитектуры дома, для оборудования квартир мы выбрали стандарт **COMFORT**, который включает в себя ламинат, широкоформатную плитку и качественную сантехнику от проверенных поставщиков.

Проект *Moje Kubáň* находится в месте, где вам для жизни в городе не нужна машина. Все у вас под рукой, а в более отдаленные места можно легко добраться на прокатном велосипеде или общественном транспорте. На первом этаже здания будет супермаркет, а перед домом регулярно проводятся фермерские рынки. В окрестностях вы найдете другие магазины, услуги, кафе, а также известные улицы, такие как Крымска (Krymská), которая стала культурным и общественным центром Вршовиц (Vršovice). За хорошим вином можно отправиться в Гребовку (Grébovka), а для занятий спортом на свежем воздухе — в Риегровы сады (Riegrovy sady) с их удивительной атмосферой и неповторимыми видами на закаты над Пражским Градом (Pražský hrad).

Наслаждайтесь всем, что может предложить город, и выберите оригинальное жилье в самом сердце Вршовиц (Vršovice). Живите в здании, которому не хватило совсем немного для внесения в список памятников культуры. Живите в *Moje Kubáň*.